

2024年1月25日（木）

CM キャラクターに俳優・**横浜流星**さんが登場
鼻水・鼻づまりなど花粉症のつらい症状を力強い眼差しですばやくアレルカット！
颯爽と駆け抜ける凛々しい走り姿にもご注目

アレルギー専用点鼻薬「エージーアレルカット」

新 TV-CM「花粉をカット」篇
1月26日（金）より全国で放映開始

第一三共ヘルスケア株式会社（本社：東京都中央区）は、CM キャラクターとして俳優・横浜流星さんを起用した、アレルギー専用点鼻薬「エージーアレルカット」シリーズの新 TV-CM「花粉をカット」篇（15秒）を、本年1月26日（金）から全国で放映開始します。



新 TV-CM『花粉をカット』篇より

■TV-CM について

本作では、「エージーアレルカット」シリーズ 9 年ぶりの製品リニューアルに伴い、新たに俳優の横浜流星さんを起用。鼻水や鼻づまりなど花粉によるつらいアレルギー症状で悩む人々に対し、横浜さんがスタイリッシュに花粉をカットしていくことで処方強化された「エージーアレルカット C」の製品特徴を表現しています。花粉が立ち込めるオフィス街を颯爽と駆け抜ける凛々しい姿や、花粉をカットするときの力強い眼差しにぜひご注目ください。

●タイトル：エージーアレルカット『花粉をカット』篇（15秒）

●放映開始日：2024年1月26日（金）/放映地域：全国

新 TV-CM『花粉をカット』篇 YouTube URL：<https://youtu.be/VzqTeAhgTOY>

「エージーアレルカット」ブランドサイト：https://www.daiichisankyo-hc.co.jp/site_ag/

※「エージーアレルカット」ブランドサイト CM ギャラリーでは、CM 本編のほか、メイキングムービー等を
1月25日（木）AM9：00 以降に公開します。

■撮影エピソード

■力強い眼差しで “アレルカット！”

CMの見どころは、横浜さんがカメラを真っすぐ見つめながら花粉を一刀両断する“アレルカット”シーン。ほぼ上半身の動きのみで迫力あるカット感を表現しなければならない難しいシーンでしたが、手の角度や体の位置、目線の動かし方まで微調整を重ねながら撮影を進めました。製品の効果感を伝えるために表情にもこだわっていただき、キリッとした頼もしい表情や、安心感のあるやさしさを含んだ表情などさまざまな表現にチャレンジ。最終的には横浜さんの力強い眼差しとカットポーズが相まって迫力ある映像になりました。

■横浜さんがオフィス街を激走するシーンに注目！

横浜さんがオフィス街を激走するシーンの撮影では、実際にグリーンバックのなかを走っていただきました。注目していただきたいポイントは、走るフォームの美しさ。体幹の強さや運動神経の良さが、わずかに、数秒の走りからでも伝わってくることにスタッフ一同驚くとともに、美しく凛々しい走り姿に思わず見惚れてしまいました。圧巻の走りを披露いただいたおかげでこのカットの撮影は2、3テイクで終了。もっと走る姿を見ていたい気持ちになるほど、どこまでもスマートな横浜さんでした。

特に、メイキングムービー (<https://youtu.be/UbLuGgisskc>) では横浜さんの美しく力強いフォームをCM本編とは違う角度からご覧いただけます。ぜひCMと合わせてお楽しみください。



■横浜流星さんインタビュー

Q. CM撮影を終えての感想は？

グリーンバックの中での撮影だったので、想像を膨らませながらやらなければいけなかったのが、シュールでしたね。でも、その都度監督が、モニターで繋げた（背景を合成した）ものを見せてくださったので、そこでイメージも膨らんだし、完成も楽しみだになって今思っています。

Q. モヤモヤした気分を「カット」する習慣は？

友人と過ごす時間と音楽を聴く時間。あとは格闘技が好きなので、格闘技鑑賞している時はモヤモヤが消えます。（友人と過ごすときは）基本語るだけです。そういう何気ない時間が一番楽しかったり、普段の自分に戻してくれるので、そういう時間がすごく大事だったりします。

Q. 普段から健康のために気をつけていることは？

気をつけていることは、仕事以外はあまり外に出ない。あとは食事とかも今は気をつけたりしていますけど。「病は気から」ですからね。やっぱり気持ちは大事にしています。

Q. 昔と比べて強くなった！と思う自身の部分は？

自分のここが強くなった... なんだろうな。強くなったとは違うとは思いますが、自分の根っこの部分で、変わらないことを大事にしているのですが、歳を重ねるといろんなものを知ってしまって、諦めとか、そういうものをしなければいけない時ってあると思うんです。でもそういうところは妥協せずに自分らしく生きていきたいなって思うので。歳を重ねると、より強い壁が出てきますが、でもそこは変わらず、立ち向かおうっていう気持ちは年々強くなっています。

Q. 逆に、変わらない信念や根幹は？

自分の心の中ですごく大事にしていることは、人生一度きりなので、そこに後悔なく過ごしたい。選択の連続でもあるし、その時に自分が胸張れる選択を常にしたいなって思っていて、その中でやっぱり戦わなきゃいけないこともあるし、そこで譲っていたら流されていくだけだし、いい作品にしたいっていう気持ちは強くあるので、妥協しないっていうのは常に心に留めています。

撮影の裏側が盛りだくさんのメイキングや、横浜さんの魅力がたっぷり詰まったインタビューは下記からご覧いただけます。

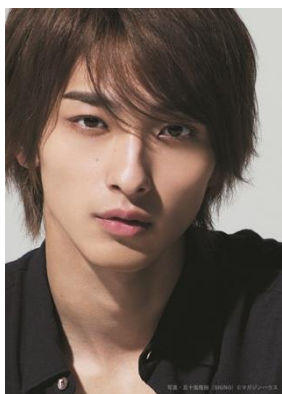
【メイキング】

<https://youtu.be/UbLuGgisskc>

【インタビュー】

<https://youtu.be/qBCovioVXGs>

■出演者プロフィール



横浜 流星 27歳（俳優）

1996年生まれ。神奈川県出身。

2019年 TBS ドラマ「初めて恋をした日に読む話」で話題に。去年は舞台「巖流島」、映画「ヴィレッジ」「春に散る」と主演作に出演。今年は2024年春に短編映画「MIMI」の公開、さらに2025年には大河ドラマ「べらぼう ～蔦重栄華乃夢噺（つたじゅうえいがのゆめばなし）～」の主演蔦屋重三郎を務める。

■「エージーアレルカット」ブランドについて



左から、「エージーアレルカットS/C/M」（いずれも第2類医薬品）、「エージーアレルカットEXc<季節性アレルギー専用>」（指定第2類医薬品）、「エージーアレルカットis/ic/im」（いずれも第2類医薬品）、「エージーアレルカットフレッシュアイ」（第3類医薬品）

「エージーアレルカット」シリーズは医療用として使われていた抗アレルギー成分「クロモグリク酸ナトリウム」を配合した国内初のOTC医薬品から始まり、1997年の発売以来、ラインアップを拡充してまいりました。

このたびのリニューアルは、本シリーズとして9年ぶりとなります。主力の点鼻薬（*1）においては、シリーズ史上最多となる5つの有効成分（*2）を配合し、処方強化しました。

当社は本シリーズを通じ、近年増加傾向にあるアレルギー症状に悩む方々のQOL（生活の質）向上に貢献してまいります。

「エージーアレルカット」ブランドサイト：https://www.daiichisankyo-hc.co.jp/site_ag/

*1 エージーアレルカットEXc<季節性アレルギー専用>を除く

*2 クロモグリク酸ナトリウム、クロルフェニラミンマレイン酸塩、ナファゾリン塩酸塩、グリチルリチン酸二カリウム、セチルピリジニウム塩化物水和物

◆「エージーアレルカット」製品紹介◆

アレルギー専用点鼻薬「エージーアレルカットS/C/M」は、殺菌成分「セチルピリジニウム塩化物水和物（CPC）」を追加配合し、エージーアレルカット点鼻薬シリーズ史上最多となる5つの有効成分（*1）を配合した処方を実現しました。



エージーアレルカットS エージーアレルカットC エージーアレルカットM

*1 クロモグリク酸ナトリウム、クロルフェニラミンマレイン酸塩、ナファゾリン塩酸塩、グリチルリチン酸二カリウム、セチルピリジニウム塩化物水和物

◇製品特長

- ・ 5つの有効成分（*1）を配合したアレルギー専用点鼻薬です。
- ・ つらい鼻水・鼻づまりなどのアレルギー症状にすばやく効果を発揮します。
- ・ 抗アレルギー成分「クロモグリク酸ナトリウム」＋抗ヒスタミン成分「クロルフェニラミンマレイン酸塩」の複合処方です。
- ・ 殺菌成分「セチルピリジニウム塩化物水和物（CPC）」を新たに追加配合。細菌の増殖を抑え、鼻腔内を清潔にします。
- ・ しみないソフトタイプ「エージーアレルカットS」、爽快クールタイプ「エージーアレルカットC」、液ダレしにくいタイプ「エージーアレルカットM」の3種類があります。

◇分類

OTC医薬品（第2類医薬品）

◇効能・効果

花粉、ハウスダスト（室内塵）などによる次のような鼻のアレルギー症状の緩和：
鼻水（鼻汁過多）、鼻づまり、くしゃみ、頭重（頭が重い）